

PREMIOS

Concurso

Escolar

Reciclaje

Cartuchos

COMO CONSEGUIR LOS PUNTOS PARA LOS PREMIOS FINALES

Los centros que más puntos consigan serán los agraciados con los premios finales del concurso.

Los puntos son iguales al pago por cartucho. 1 euro = 1 punto

EJEMPLO:

Un colegio hizo tres envíos:

El primer envío le pagamos 150 euros

El segundo envío le pagamos 70 euros

El tercer envío le pagamos 100 euros

Es decir RECOATLANTICO ya pago al centro 320 euros, pues estos 320 serian los puntos que tendrían para acceder a los premios finales.

320 euros = 320 puntos.

PREMIOS FINALES

Los premios finales los otorgamos a partir de unas cantidades enviadas que se estipularan totales es decir entre todos los centros escolares.

1- PREMIOS DE 12.000 EUROS.

Si entre todos los centros consiguen superar los 50.000 puntos, los premios serán de **12.000 euros**. Estos puntos no son difíciles de conseguir:

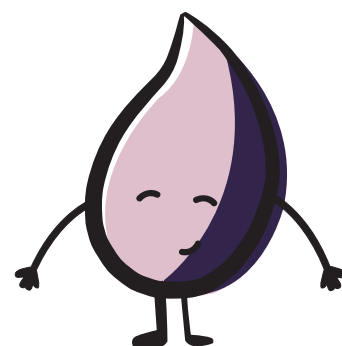
Este año contamos con que se inscriban unos 800 centros educativos, para hacer los cálculos cojamos solo 500 centros educativos.

50000 puntos entre 500 centros = corresponden 100 puntos por centro educativo.

Sabiendo de antemano que hubo centros que alcanzaron los 300 puntos aun nos parece mas fácil alcanzar estos premios.

Estos 12000 euros se distribuyen así:

1 premio	3.500 euros
2 premio	2.000 euros
3 premio.....	1.100 euros
4 premio.....	1.000 euros
5 premio.....	800 euros



6 premio.....	600 euros
7 premio.....	400 euros
8 premio.....	300 euros
9 premio.....	250 euros
10 premio.....	250 euros
11 premio.....	250 euros
12 premio.....	200 euros
13 premio.....	200 euros
14 premio.....	200 euros
15 premio.....	200 euros
16 premio.....	150 euros
17 premio.....	150 euros
18 premio.....	150 euros
19 premio.....	150 euros
20 premio.....	150 euros

2- PREMIOS DE 6.000 EUROS.

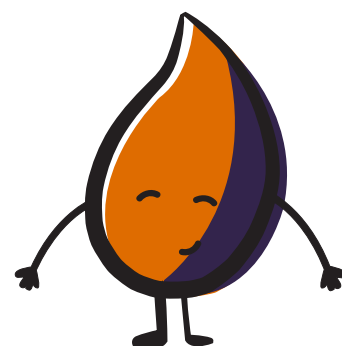
Si entre todos los centros consiguen superar los 30.000 puntos, los premios serán de **6.000 euros**.

Este año contamos con que se inscriban unos 800 centros educativos, para hacer los cálculos cojamos solo 500 centros educativos.

30.000 puntos entre 500 centros = corresponden 60 puntos por centro educativo. Sabiendo de antemano que hubo centros que alcanzaron los 300 puntos aun nos parece mas fácil.

Estos 6.000 euros se distribuyen así:

1 premio	1.800 euros
2 premio	1.000 euros
3 premio.....	700 euros
4 premio.....	550 euros
5 premio.....	450 euros
6 premio.....	250 euros
7 premio.....	250 euros
8 premio.....	200 euros
9 premio.....	200 euros
10 premio.....	150 euros
11 premio.....	100 euros
12 premio.....	100 euros
13 premio.....	100 euros
14 premio.....	100 euros
15 premio.....	50 euros



3- PREMIOS DE 3.000 EUROS

Si entre todos los centros consiguen superar los 15.000 puntos, los premios serán de **3.000 euros**.

Este año contamos con que se inscriban unos 800 centros educativos, para hacer los cálculos cojamos solo 500 centros educativos.

15000 puntos entre 500 centros = corresponden 30 puntos por centro educativo.

Este módulo de premios lo superamos el curso escolar 2010-2011.

Estos 3000 euros se distribuyen así:

1 premio	1000 euros
2 premio	500 euros
3 premio.....	400 euros
4 premio.....	300 euros
5 premio.....	250 euros
6 premio.....	150 euros
7 premio.....	100 euros
8 premio.....	100 euros
9 premio.....	100 euros
10 premio.....	100 euros

4- PREMIOS DE 1.100 EUROS

Si entre todos los centros consiguen superar los 7500 puntos, los premios serán de **1.100 euros**.

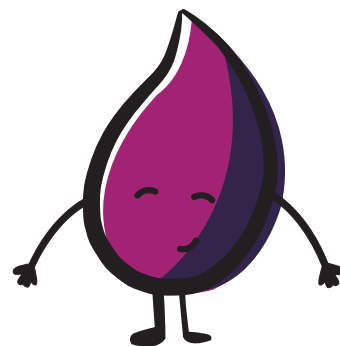
Este año contamos con que se inscriban unos 500 centros educativos, para hacer los cálculos cojamos solo 300 centros educativos.

7500 puntos entre 300 centros = corresponden 25 puntos por centro educativo.

Este módulo de premios siempre se supero.

Estos 1.100 euros se distribuyen así:

1 premio	500 euros
2 premio	250 euros
3 premio.....	150 euros
4 premio.....	50 euros
5 premio.....	25 euros
6 premio.....	25 euros
7 premio.....	25 euros
8 premio.....	25 euros
9 premio.....	25 euros
10 premio.....	25 euros



En el caso improbable de que no se alcancen los 7500 puntos entre todos los centros el modulo de premios se anula.

Aunque Recoatlántico paga igual el módulo de pago por cartuchos.

FINALIZACIÓN DEL CONCURSO

La fecha límite para enviar cartuchos vacíos es el 18 de Mayo de 2012.

